



Conférence

du 23 septembre 2009

Richard MAURY



www.maurysa.ch

www.canneletsa.ch



1) Présentation générale

1.1) SABLIERE DU CANNELET SA

- depuis 1956
- une dizaine d'emplois fortement mécanisés
- but initial: extraction traitement de sables et graviers
- aujourd'hui, activité principale: recyclage de déchets minéraux de construction



www.maurysa.ch

www.canneletsa.ch

1.2) MAURY SA TRANSPORT

- depuis 1954
- une trentaine d'emploi fortement mécanisé
- but initial et activité actuelle:
transports lourds et exploitation d'un garage mécanique



www.maurysa.ch

www.canneletsa.ch



1.3) SYNERGIES MAURY SA / SABLIERE DU CANNELET SA

- 2 sociétés juridiquement séparées
- avec toutefois de très fortes synergies entre elles

MAURY SA:

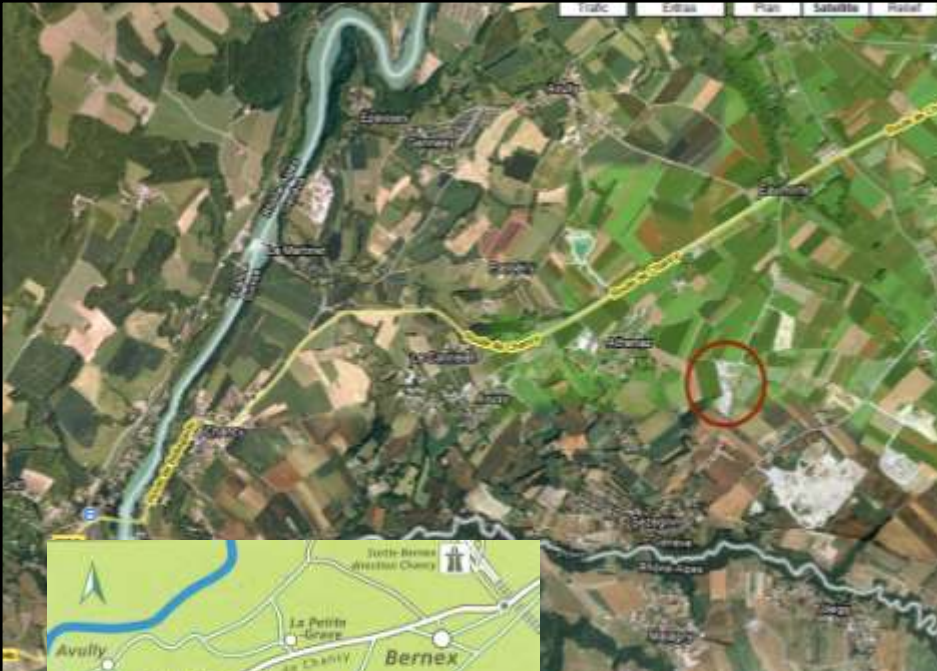


SABLIERE DU CANNELET SA:



www.maurysa.ch
www.canneletsa.ch





2) RECYCLAGE

2.1) IMPLANTATION:

Route des Allues à Athenaz
commune d'Avusy

- surface 45'000 m²
- avantages de ce site:
 - eau disponible, nappe captive
 - accès routier direct
 - pas de voisins directs
 - en site propre

MAURY *Transport*

SABLIÈRE DU
CANNELET SA *Recyclage*

www.maurysa.ch

www.canneletsa.ch

2.2) Déchets traités

- volumes annuels de déchets traités environ 100'000 m³
- particularité de cette filière de recyclage:
 - lavage des déchets, recomposition



Déchets recyclables:

RECYCLAGE

A1 Moraines graveleuses, petite démolition propre



A2 Eléments terre cuite, carrelage, verre



A3 Grosse démolition



E-EP Enrobés routiers



DCMI-PR Déchets de chantier pré-triés



SABLIÈRE DU CANNELET SA
Genève

PIONNIER du recyclage systématique des déchets de construction depuis 1986

MAURY Transport

SABLIÈRE DU CANNELET SA Recyclage

www.maurysa.ch
www.canneletsa.ch

Nouveaux matériaux
ou produits recyclés



2.3) Matériaux produits

- graves de recyclage lavées
- sables lavés de recyclage
- granulats de béton recyclés
- granulats mélangés lavés
- etc...



GRAVES I 0/60 PR
lavée, recomposée

GRAVES II PR ou R
0/100 ou 0/60 lavées

GRAVIERS lavés PR
3/8 - 8/20 - 20/30 - 30/60 - 50/100

SABLES lavés PR
0/3 - 0/6 - 0/8

SABLE 01 PR lavé (SBTL)
SABLE 0/1 R (SBT)

TERRE végétale PR
de substitution



PR = matériellement recyclés

**SABLIÈRE DU
CANNELET SA**
Genève

PIONNIER du recyclage systématique
des déchets de construction depuis 1986

MAURY Transport

SABLIÈRE DU
CANNELET SA
Recyclage

www.maurysa.ch
www.canneletsa.ch



2.4) Filière et processus de recyclage

a) Tri sélectif sur chantier et collecte

= préalable indispensable au recyclage

importance primordiale de la formation du chauffeur



www.maurysa.ch

www.canneletsa.ch



b) Réception sur site

stockage par catégories

4 grandes catégories de déchets inertes:

- bétons
- matériaux morainiques ou déblais graveleux
- enrobés bitumineux
- DCMI ou assimilés recyclables.



MAURY Transport

SABLERIE URI
CANNELETS SA
Recyclage

www.maurysa.ch
www.canneletsa.ch



c) Tri sur site et fractionnement primaire

compléter le tri fait sur chantier

à ce stade, les gros déchets non recyclables par cette filière sont enlevés:

- bois
- métaux
- incinérables



MAURY *Transport*

SABRIÈRE DU
CANNELET SA *Recyclage*

www.maurysa.ch

www.canneletsa.ch

d) Concassage primaire et élimination des éléments fins

Selon le type de déchets et les matériaux fins recherchés:

- pinces hydrauliques
- concasseur à mâchoires, ou percuteur



MAURY Transport

SABLIÈRE UN
CANNELETS SA
Recyclage

www.maurysa.ch
www.canneletsa.ch

Extraction des éléments fins inférieurs à 80 mm

Selon leurs qualités et leur composition ils seront par la suite:

- soit réintégrés au produit fini
- soit éliminés
- soit traités par lavage



MAURY Transport

SABLIÈRE (R)
CANNELETS SA
Recyclage

www.maurysa.ch
www.canneletsa.ch

e) Lavage et traitement des éléments fins enlèvement des flottants et des dernières impuretés



MAURY Transport

SABLIÈRE URI
CANNELTSA
Recyclage

www.maurysa.ch
www.canneletsa.ch

f) Traitement et recyclage des eaux de lavage gestion des boues de recyclage

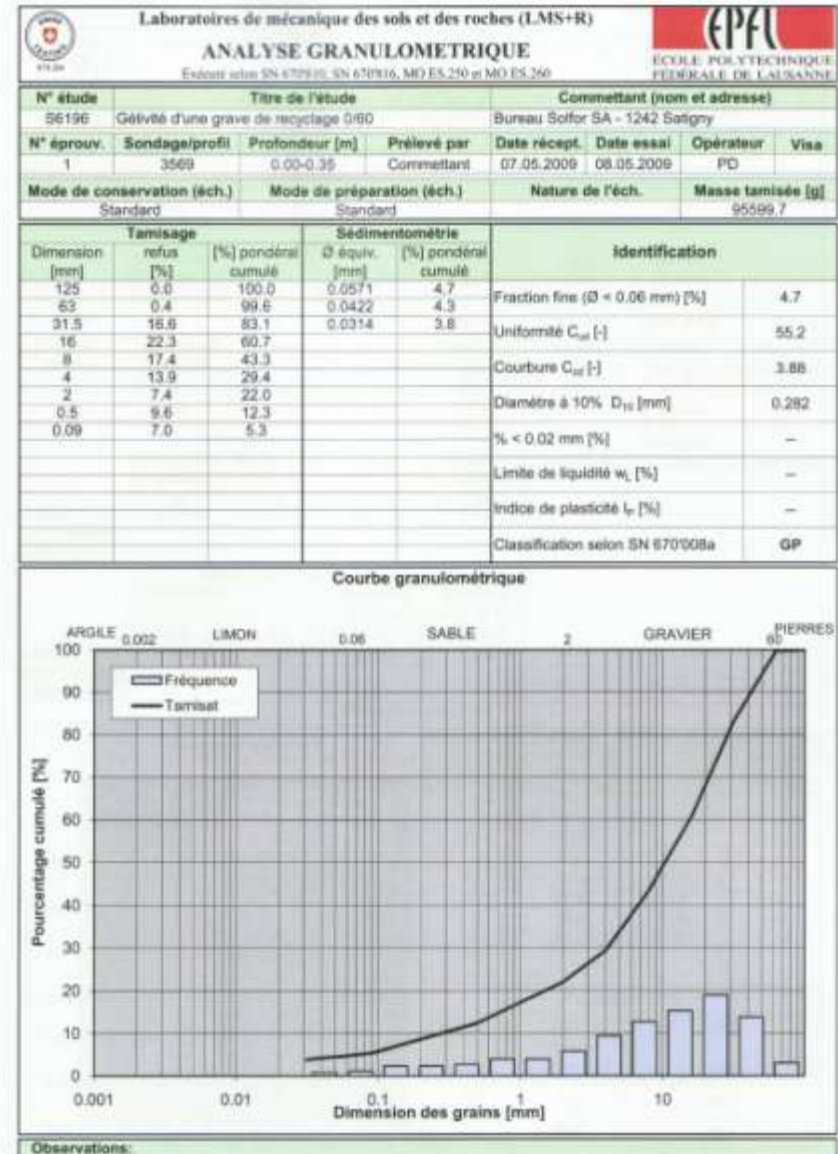


MAURY Transport

SARL IRI
CANNELET SA
Recyclage

g) Stockage des produits recyclés par catégories

recomposition selon les besoins de la construction et les normes en vigueur.



h) Livraisons du matériaux recyclé sur les chantiers de construction





3) CONTRAINTES ET DIFFICULTÉS DU RECYCLAGE

- Contraintes économiques
 - Prix de vente / coût
 - Aspects du marché
 - Synergies nécessaires
- Aspects normatifs
- Résistances individuelles
 - Maître d'ouvrage
 - Mandataires

LA DÉMARCHE ECOMAT

ecomat^{GE}
GRANULAT RECYCLÉ

MAURY Transport

SARL'ÈRE DU
CANALETS SA
Recyclage

www.maurysa.ch
www.canneletsa.ch